

Verstrahlte Räume – Problem unserer Zeit?

Der enorme technische Fortschritt bringt nicht nur Vorteile mit sich. Erleichterung in manchen Lebensbereichen steht die Gesundheitsgefährdung gegenüber.

Der technische Fortschritt unserer Gesellschaft hat sich in den vergangenen Jahrzehnten vervielfacht: Kluge Maschinen ermöglichen es, monotone Menschenarbeit zu ersetzen, immer mehr Geräte erleichtern den Wohn- bzw. Arbeitsprozeß, immer ausgefeiltere Techniken verkleinern sogar den räumlichen Platzbedarf, sodaß sich unsere praktischen „Lebenshilfen“ optisch auch gut integrieren lassen. Mit einem Wort, es wird uns die mittlerweile

angesammelte Fülle der mit Strom gespeisten Geräte nicht einmal bewußt.

Elektrosmog

„Elektrosmog“ ist ein Begriff, der vor wenigen Jahren noch von den sogenannten Energie-Experten belächelt wurde. Nach dem Motto: was nicht zu sehen ist, gilt nicht und betrifft mich nicht. Nachweise hin oder her, tatsächlich leiden immer mehr Menschen an den körperlichen Auswirkungen von

technischen Störfeldern: Bewohner in mittelbarer und unmittelbarer Nähe von Hochspannungsleitungen sind besonders betroffen, auch Nachbarn von Handysendern berichten von vermehrt auftretenden Krankheitsbildern. Natürlich gibt es keine eindeutige Krankheit, die man der Vermogung zuschreiben könnte, die Auswirkungen sind individuell, je nach Konstitution.

Elektromagnetische Schwingungen überall

Versteht man die Funktionsweise des Universums, das auf feinsten elektromagnetischen Schwingungsfeldern aufgebaut ist, so kann man auch den tiefen Eingriff, den diese technisch aufgebauten Felder bedeuten, verstehen. Die kosmischen lebensspendenden Energien sind von Natur aus harmonisch auf die Schöpfung abgestimmt, durch die Veränderung dieser Felder verändern wir auch automatisch unsere Lebensversorgung, genauer gesagt, wir schneiden uns von der Schöpfungsenergie ab.

Was kann das für die Menschen bedeuten?

Wenn man die Welt nur vom physischen Standpunkt aus betrachtet, wird man solange warten müssen, bis alle Beweise restlos geklärt sind, alle dadurch entstandenen Krankheiten gefunden sind usw. Da die materielle Welt jedoch im Schöpfungsprozeß die meiste Verdichtung hat und somit das allerletzte Glied in der Kette ist, wird der Zeitpunkt, umzudenken und Maßnahmen zu ergreifen, zu spät sein.

Die Menschen spüren schon

Da die Menschheit im Moment einen Bewußtseinswandel erlebt und jeder einzelne sensibler auf diese Schwin-



Dipl.-Ing. Claudia Schumm

geboren 1967 in Steyr, ist Architektin in Wien und beschäftigt sich seit ihrer Kindheit mit dem Thema Krankheit (beide Eltern sind/waren im Krankenhaus tätig). Beratungen im Bereich Raumenergie und Feng Shui sind Teil ihrer Forschungsarbeit „Architektur und Heilung“.



Wand auch im Schlafbereich sind heute kaum zu vermeiden. Schlimmste Belastungen jedoch verursachen Mikrowellen, die nahezu von jedem elektronischen Gerät abgegeben werden: Kopierer sind äußerst starke Verstrahler (wie fühlen Sie sich nach zehn Minuten Kopieranstalt?), Handys, Mikrowellenherd, Scanner, Computer, ISDN Anschlüsse, Halogenlampen (Trafos), Leuchtstoffröhren, sämtliche Geräte mit Röntgenstrahlung usw ...

Gewisse Materialien verstärken

Entscheidend für das Ausmaß der Verstrahlung ist auch die Innenausstattung. Spiegel vervielfachen das Negative, potenzieren diese Energie. Auch Metallverkleidungen laden sich richtig auf und wirken dann wie ein Flächensender, der die Atmosphäre zerstört, hier spürt man oft Schwindel und Übelkeit.

Was tun?

Diese technische Entwicklung ist aus unserem Alltag nicht mehr wegzudenken, unser schnelles Kommunikationssystem ermöglicht uns Vorteile in vielen Bereichen, wir alle ziehen den Nutzen daraus. Jedoch ist es dadurch umso wichtiger, sich mit der Schattenseite dessen auseinanderzusetzen. Die gesamte technische Kommunikation basiert auf dem Prinzip der Schwingung (Radio, TV, Handy, ...), daher kann nur im feinstofflichen Bereich nach Lösungen geforscht werden.

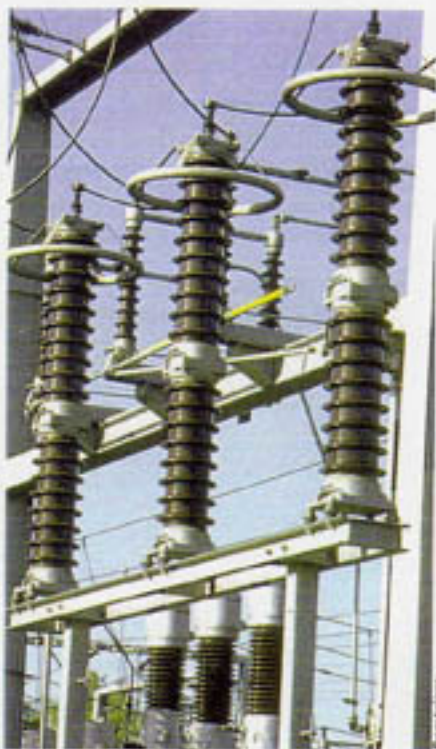
Wie entstören?

Der Radiästhet Hans Altmann beschäftigt sich seit Jahren mit diesem Phänomen und hat das System MUMU 25 zum Entstören negativer Felder entwickelt, das inzwischen von renommierten Forschungsinstituten positiv beurteilt wurde. Ein auf ORGON-Energie (Orgon = Licht = Prana = Nullpunkt = Lebensenergie) basierender Transmitter soll neutralisieren genaueresagt die Strahlung bipolarisieren. Er gleicht somit die einseitig wirkenden Kräfte aus, so wie

die Natur selbst diesem Prinzip immer folgt (zu hohe Ladungen kann ein reinigendes Gewitter ausgleichen).

Dies hat spürbare Auswirkungen auf die Gesundheit von Mensch und Tier. Entspannung stellt sich ein, Schlafstörungen sind beseitigt, Nervosität und Hyperaktivität verbessert sich, da die Atmosphäre ruhig wird. Lern- und Konzentrationsfähigkeit werden gesteigert, das Gefühl von Druck und gewohntes Kopfweh schwinden. Seit ich selbst mit diesem System arbeite, kann ich deutliche Veränderungen bei den Menschen beobachten.

Zur Entstörung der Mikrowellenbelastung werden Abschirmplättchen direkt auf die Störquelle angebracht (Oft befinden sich in einem Raum 20 - 30 Störer), die Wirkung ist für viele sofort bemerk-



bar, Schmerzen schwinden, die Stimmung wird leicht und angenehm.

Pflanzen

Einfache und schnelle Möglichkeit, die Belastung zu reduzieren, sind Grünpflanzen. Bedenkt man jedoch die Fülle der Geräte, muß auch die Anzahl der Pflanzen erhöht werden, um den gewünschten Effekt zu erzielen.

gungen wird, werden auch immer mehr Menschen feinfühler für „diese andere Realität“. Sie brauchen keine wissenschaftliche Abhandlung mehr über Ursache und Auswirkung von Störfeldern, sie nehmen intuitiv wahr, daß ihnen die Summe all dessen schadet. Vermehrtes Auftreten von Kopfweh, das Gefühl von Druck und Spannung, wenn sie in gewisse Räume kommen. Leider sind diese Räume oft die Büros, in denen bis zu acht Stunden oder mehr gearbeitet werden muß. Das persönliche Energiefeld beginnt nun einen Dauerkampf, der sich in Streß, Konzentrationsmangel, chronischer Müdigkeit, usw. ausdrückt. Als sichtbares Zeichen im Außen (Wie innen so auch außen) findet dann ein Kampf mit jedem statt, sei es ein Streit mit Kollegen, unfreundliches Auftreten zu Kunden, Unlust zu Arbeiten oder Aggression. Das Immunsystem wird geschwächt und Krankheiten können somit leichter entstehen, häufige Krankenstände sind für viele dann die einzige Regenerationsmöglichkeit.

Wo ist Entstören notwendig?

Hauptproblem unserer Zeit ist die Summe aller Störer. Ebenfalls stark betroffen sind Wohnungen und Büros in der Nähe von z.B. Eisenbahnen und Straßenbahnen. Hier sollte unbedingt wie auch bei den Hochspannungsleitungen entstört werden. Aber auch bereits der normale Individualbereich lohnt sich, neutralisiert zu werden. Wo früher ein Elektrogerät stand, sind es heute viele. Steckdosen an nahezu jeder